



Почему ШАРКАНСКИЙ РАЙОН?

Шарканский район называют
«Удмуртской Швейцарией»



Почему ШАРКАНСКИЙ РАЙОН?

Шарканский район называют «Удмуртской Швейцарией»

4768,4

млн
руб.

объем отгруженной продукции, выполненных работ и оказанных услуг по основным предприятиям района, млн руб

- 2-е место по объему производства молока в Удмуртской Республике
- 1-е место в Удмуртии по объему производства льна-долгунца
- Группа компаний Шаркан трикотаж производит 20-30 тысяч изделий в месяц

1404,4 кв.км. площадь района

19 тыс. чел. постоянно проживающего населения

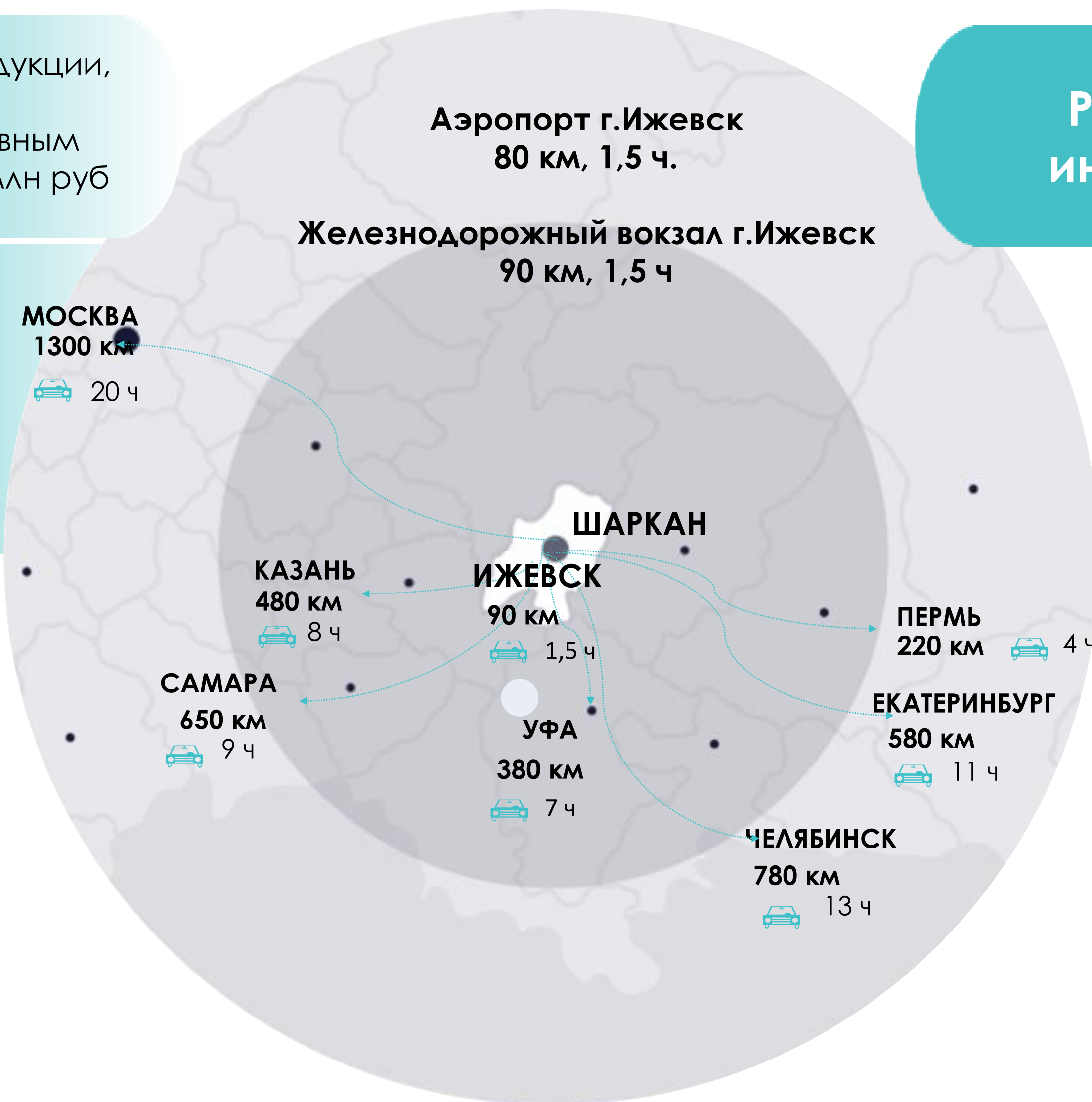
10 тыс. чел. население трудоспособного возраста

37,3 тыс. руб. средняя заработная плата

0,97% уровень безработицы

21 общеобразовательных, дошкольных учреждений

364 Количество МСП



Суммарная протяжённость дорог – 578,9 км,
в т.ч. местного значения – 360,1 км

Трафик дорог не менее 5 тыс. единиц в сутки

Ресурсы для реализации инвестиционных проектов

2300 чел. наличие трудового капитала («маятниковая» занятость)

40 инвестиционных площадок

меры поддержки по реализации инвестиционных проектов

нет ограничений по подключению к инженерным сетям

Высокий уровень обеспеченности района спортивными сооружениями (**более 100 объектов**)

В числе лидеров среди районов УР по туристическому потоку (**60 тыс. посетителей в год**)

СОЗДАЕМ ВМЕСТЕ ИНВЕСТИЦИОННЫЕ ПЛОЩАДКИ



20 УЧАСТКОВ

общей площадью:

30000 КВ.М.

Размер площадей:

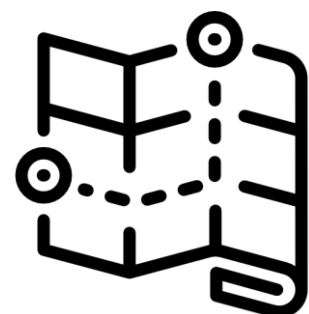
от 1500 КВ.М.

Категория земель:

земли населенных пунктов

Разрешенное
использование:

для
индивидуального
жилищного
строительства



18 УЧАСТКОВ

общей площадью:

700 га

Размер площадей:

от 2 до 150 га

Категория земель:

земли
сельскохозяйственно
го назначения



1 УЧАСТОК

общей площадью:

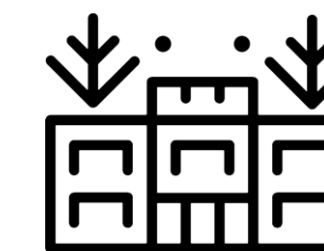
0,2 га

Категория земель:

земли поселений (земли
населенных пунктов)

Разрешенное
использование:

Гостиничное
обслуживание (код
4.4) –
размещение
гостиницы



1 ПОМЕЩЕНИЕ

общей площадью:

421 КВ.М.

Помещения на
первом этаже
трехэтажного
многоквартирного
дома по адресу с.
Шаркан, ул. Красная,
д.28

СОЗДАЕМ ВМЕСТЕ ИНВЕСТИЦИОННЫЕ ПЛОЩАДКИ

НАША

ПОДДЕРЖКА



- обеспечение коммунальной инфраструктурой
- помощь в кадровом вопросе
- помощь в формировании спроса и поддержки сбыта на региональном уровне
- помощь в оформлении документации, в том числе на возмещение расходов по приобретению оборудования
- аренда земельного участка без торгов + льгота по арендной плате 25% с последующим выкупом земельного участка 10% от кадастровой стоимости

ЗЕМЕЛЬНЫЙ УЧАСТОК ДЛЯ РАЗМЕЩЕНИЯ ГОСТИНИЧНОГО КОМПЛЕКСА в с. Шаркан

Местоположение и основные характеристики

Адрес: 18:22:113007:413

УР, Шарканский район, с. Шаркан, ул. Свободы

Площадь: **0,2 га**

Категория земель: **земли поселений (земли населенных пунктов)**

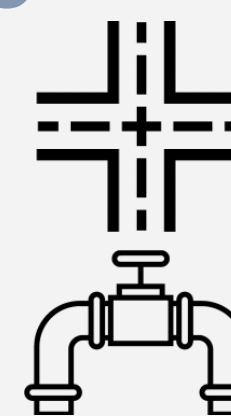
Разрешенное использование: **гостиничное обслуживание (код 4.4) - размещение гостиницы.**

Инвестиции
90 млн. рублей

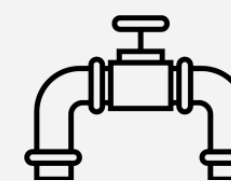
Срок
Окупаемости
10-15 лет

Рентабельность
20-30%

Загрузка
номерного
фонда 70%



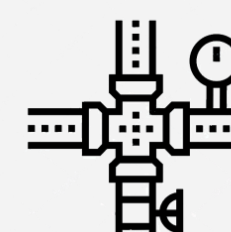
Транспортная доступность: дорога с твердым покрытием подходит вплотную к площадке



Газоснабжение: ГРПШ находится в 20 метрах от земельного участка, стоимость 100 тыс.руб. Регламентный срок подключения до 9 месяцев.



Электроснабжение: для данного объекта требуется подключение к сетям мощностью 50 кВт, стоимость 90 тыс. рублей. Регламентный срок подключения до 6 месяцев.



Водоснабжение: ближайшая точка технологического присоединения к центральной системе водоснабжения находится в 100 метрах от площадки, стоимость подведения и подключения 150 тыс. рублей. Регламентный срок подключения до 3 месяцев.

Канализация: локальный выгреб.

С ресурсоснабжающими организациями заключено соглашение, в котором оговорено 100% обеспечение запрашиваемых объемов, а так же согласованы сроки с возможностью 2-х кратного уменьшения от регламентных.

ЗАГРУЗКА НОМЕРНЫХ ФОНДОВ

Количество посетителей туристических объектов МАУ «КТЦ «Усадьба Тол Бабая» и МБУК «НЦУК «Быгы», чел.

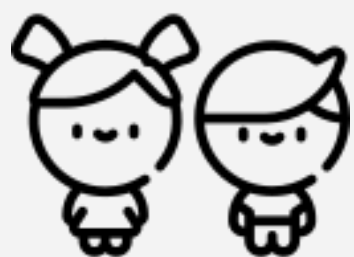


* УЧАСТНИКИ С ДРУГИХ РАЙОНОВ И РЕГИОНОВ

Целевая аудитория



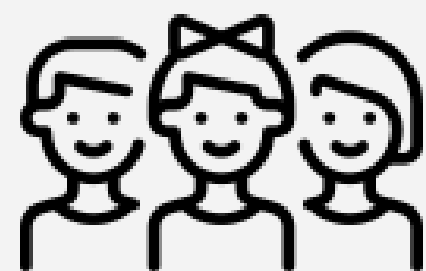
Семьи с детьми



Дети до 7 лет



Подростки 10-16 лет



Организованные группы школьников



Спортсмены и люди, ведущие ЗОЖ



Люди, интересующиеся традицией и культурой



Люди в поисках новых точек и способов проведения досуга

ЕЖЕГОДНЫЕ СОБЫТИЙНЫЕ МЕРОПРИЯТИЯ (ИТОГО 18184 ЧЕЛОВЕКА)

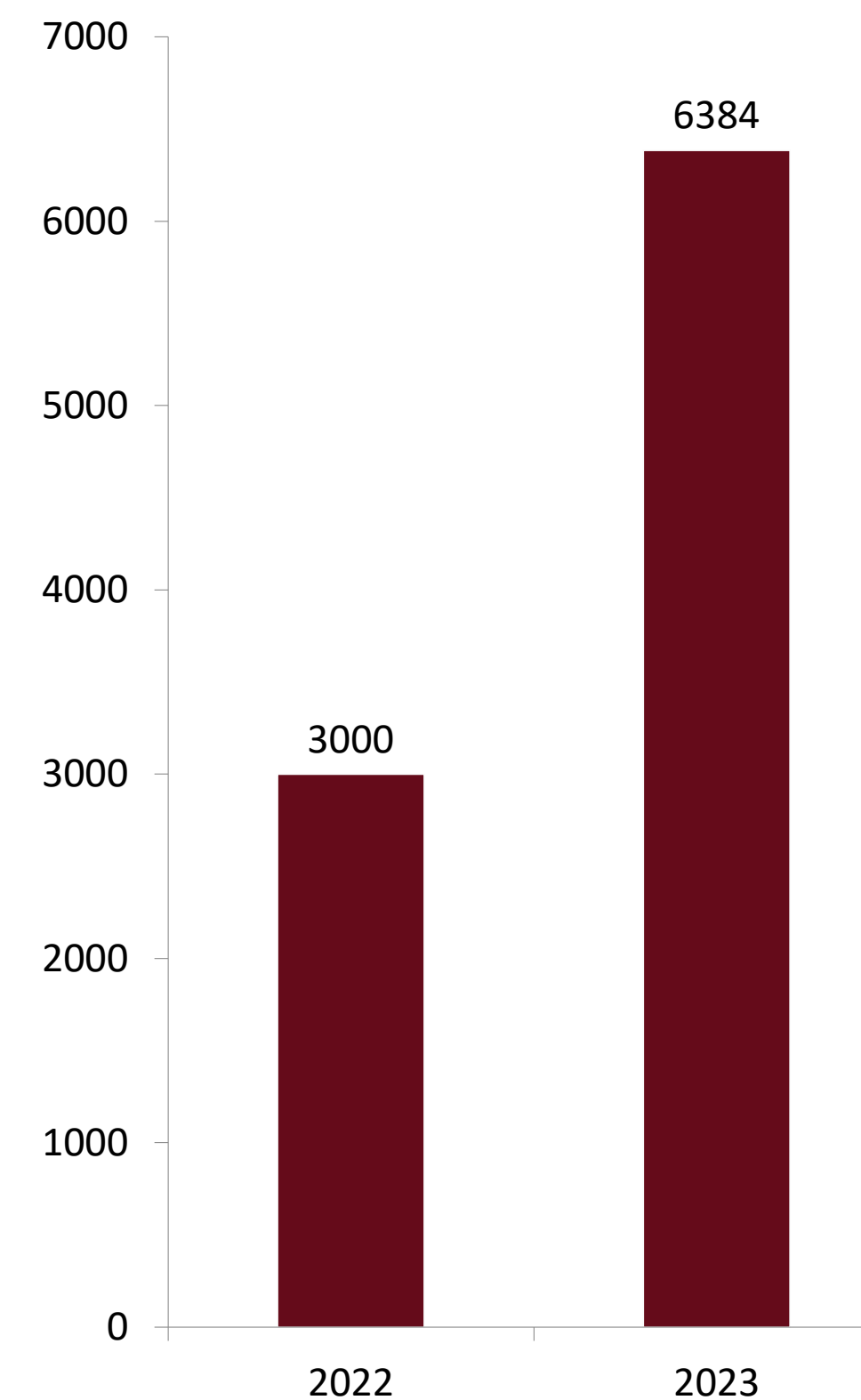
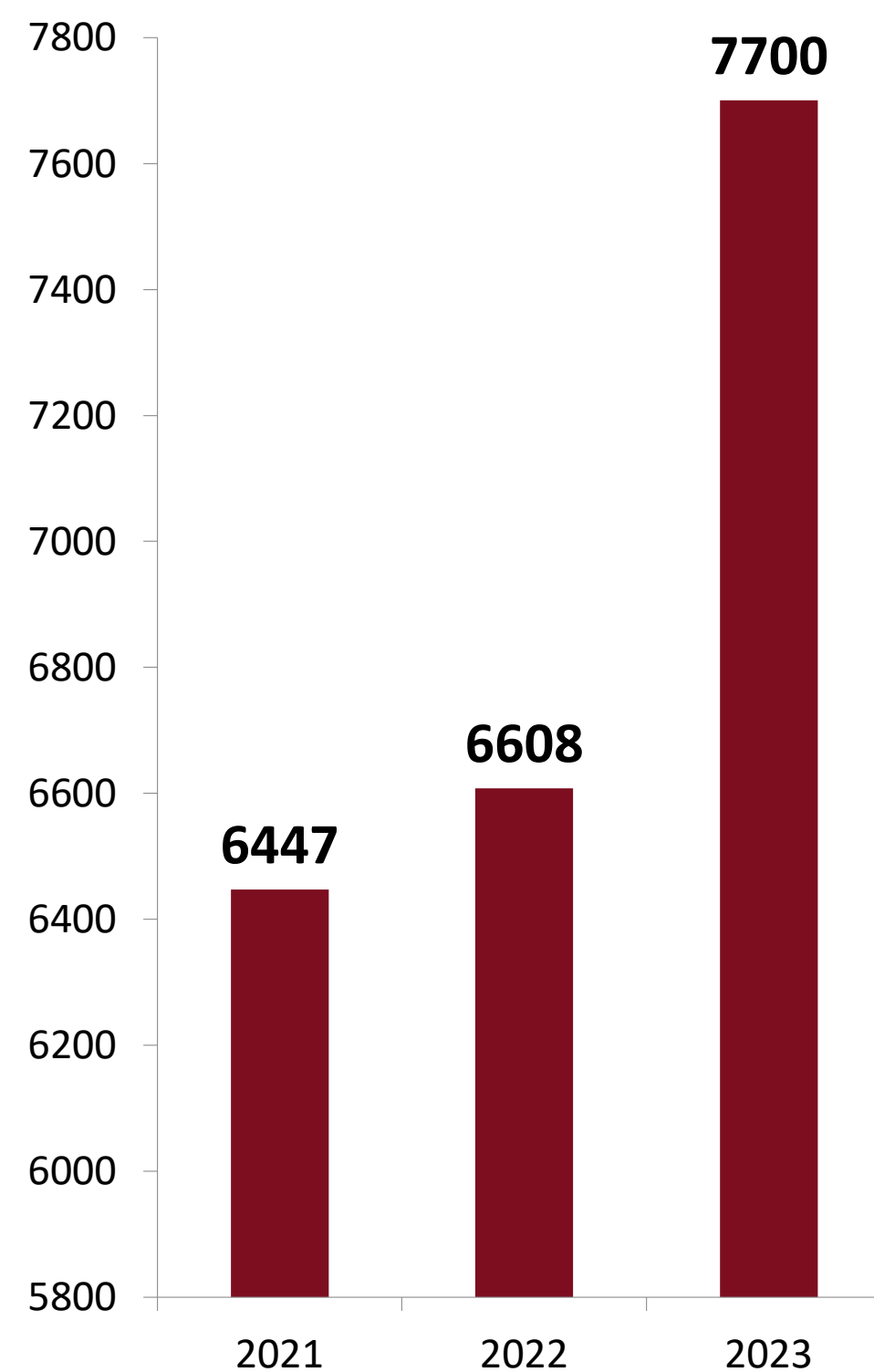
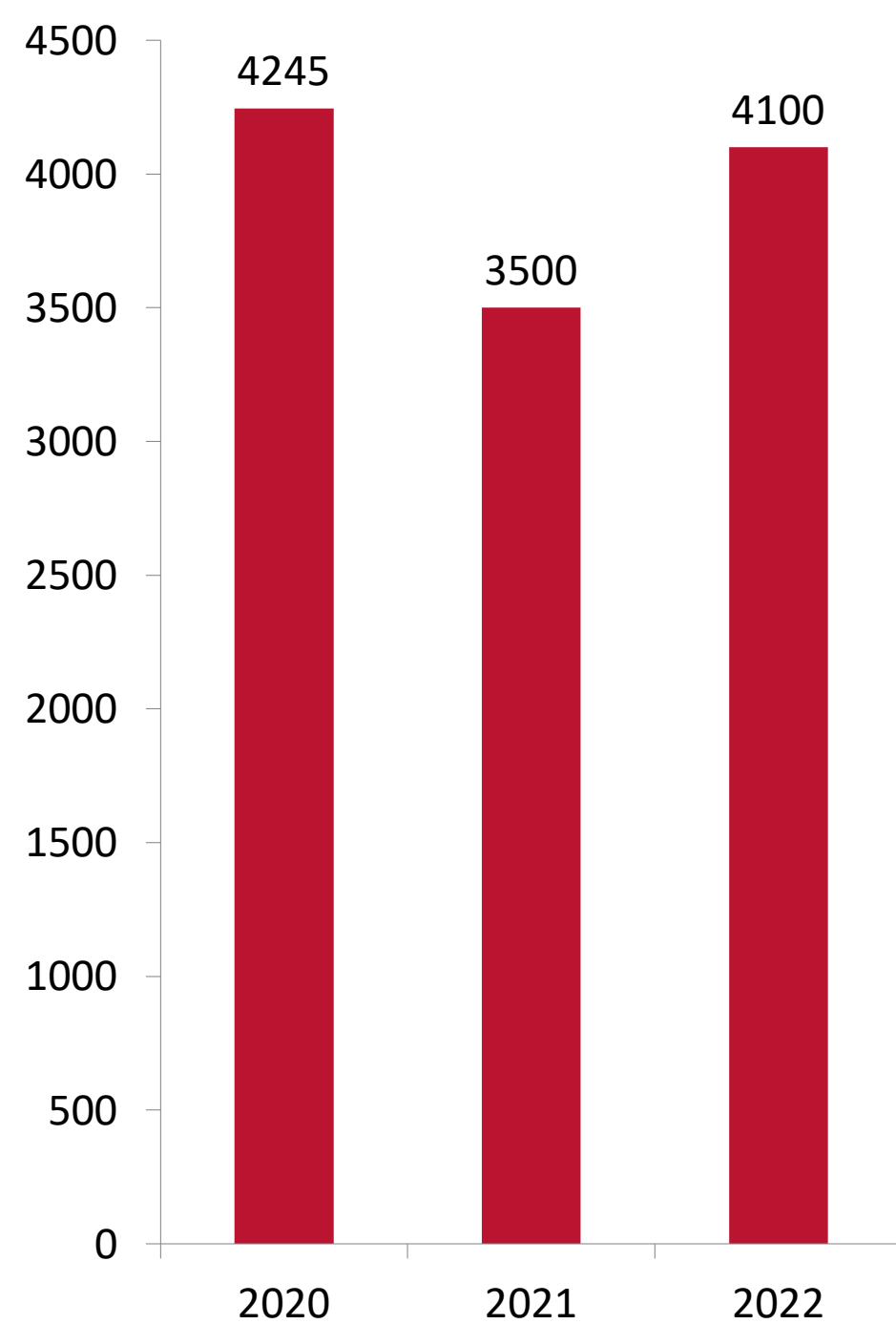
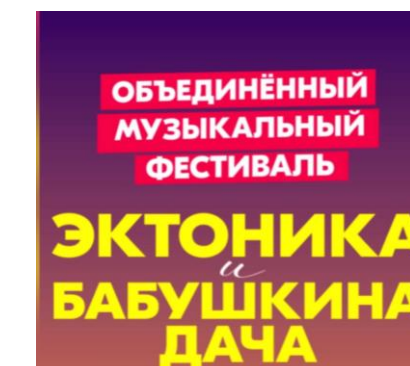
МЕЖРЕГИОНАЛЬНЫЙ
ФЕСТИВАЛЬ
«СКАЗОЧНЫЕ ГЕРОИ НА
РОДИНЕ ТОЛ БАБАЯ»



МЕЖДУНАРОДНЫЙ
ФЕСТИВАЛЬ НАЦИОНАЛЬНОЙ
КУХНИ «БЫГ-БЫГ»



ОБЪЕДИНЕННЫЙ
МУЗЫКАЛЬНЫЙ ФЕСТИВАЛЬ
«ЭКТОНИКА-БАБУШКИНА ДАЧА
– ТАБАНЬ-ФЕСТ»



НАША МЕРОПРИЯТИЯ И ПРОГРАММЫ В ТЕЧЕНИЕ ГОДА

Усадьба Тол Бабая

11 программ

Для организованных групп в зимнее и летнее время с учетом возрастных особенностей и финансовых возможностей



7 партнеров

Участвуют в реализации новогодних, летних программ и туров

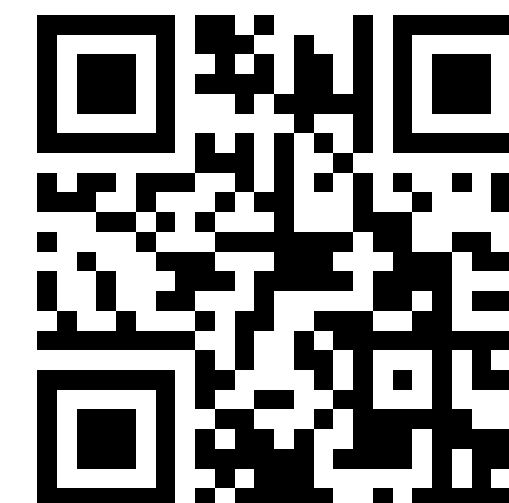
15 активностей

Для индивидуальных посетителей и организованных групп: мастер-классы, экскурсии и др.

Национальный центр удмуртской культуры «БЫГЫ»

3 программы

Для организованных групп и индивидуальных посетителей



7 партнеров

Участвуют в реализации программ и туров

10 активностей

Для индивидуальных посетителей и организованных групп: мастер-классы, экскурсии, конкурсные, игровые программы и др.

ПЕРСПЕКТИВНЫЕ НИШИ РАЗВИТИЯ. ТУРИЗМ



2300 ₽

Средняя стоимость двухдневного маршрута



Многодневные туристические маршруты

Шаркан мифический



д. Малый Казес

Программа с удмуртским батыром Эштерек



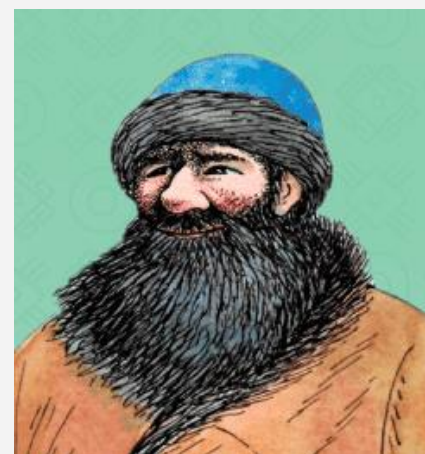
с. Шаркан

Программа с удмуртским волшебником



д. Ст. Быги

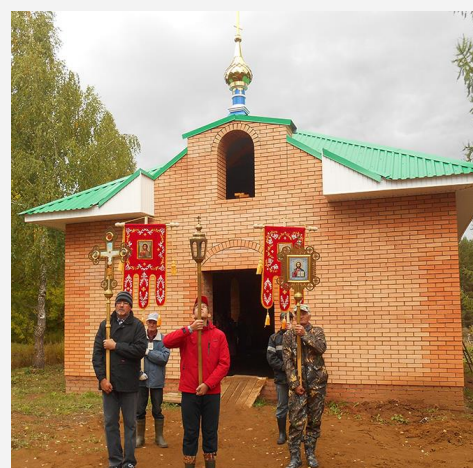
Программа с удмуртским батыром Ожмег



д. Ст. Пашур

Программа с удмуртским батыром Бектемыр

Шаркан православный



с. Сосновка

Посещение часовни, надгробия священника 18в.



с. Сюрсовай

Посещение Спасской церкви (19 в. постройки)



с. Шаркан

Посещение Петропавловского храма, родника

Шаркан исторический



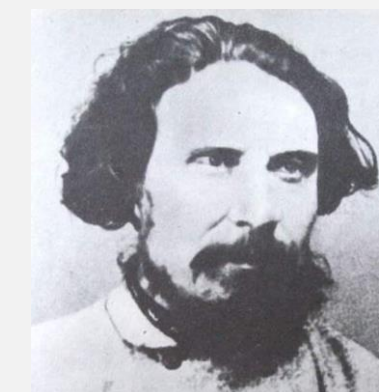
д. Порозово

Интерактивная программа по истории Гражданской войны



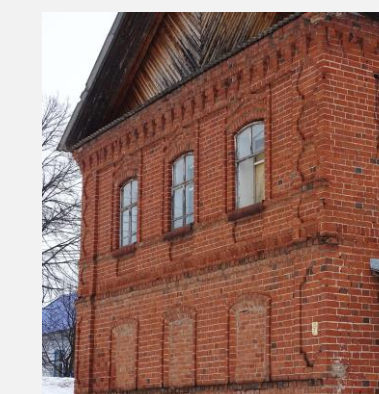
с. Шаркан

Обзорная экскурсия по с. Шаркан



д. Ляльшур

Интерактивная программа по истории 19 в.



с. Сосновка

Интерактивная программа по истории 19-20 в.

Шаркан национальный



д. Ст. Быги

Интерактивная программа – знакомство с удмуртской кухней



д. Дырдашур

Интерактивная программа – знакомство с удмуртским фольклором



с. Шаркан

Знакомство с бытом и культурой удмуртов



д. Порозово

Интерактивная программа - знакомство с удмуртскими обычаями

ЗАГРУЗКА НОМЕРНЫХ ФОНДОВ

>100 СПОРТИВНЫХ ОБЪЕКТОВ

Количество посетителей спортивных объектов, чел.



* УЧАСТНИКИ С ДРУГИХ РАЙОНОВ И РЕГИОНОВ

Целевая аудитория



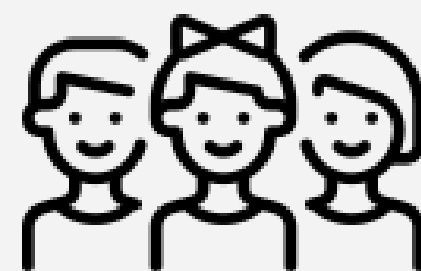
Семьи с детьми



Дети до 10 лет



Подростки 10-16 лет



Организованные группы спортсменов



Спортсмены



Люди, ведущие ЗОЖ

ПОЧЕМУ ШАРКАНСКИЙ РАЙОН?

- Муниципальное автономное учреждение «Региональный центр по лыжным гонкам им. М.М. Вылегжанина» (трибуна 100 посадочных мест)

Открытые первенства Шарканского района – более 2000 участников

Отборочные республиканские соревнования – более 400 участников

- Освещенная лыже-роллерная трасса протяженностью 2,2 км
- (до 500 человек)



Республиканские соревнования – более 400 участников

Республиканский спортивный фестиваль обучающихся – более 2000 участников

- Муниципальное автономное учреждение дополнительного образования «Специализированная детско-юношеская спортивная школа им. Ю.Р. Шкляева»

- Стадион с искусственным газоном и прорезиненными беговыми дорожками

В 2023 году ожидается ввод спортивно-оздоровительного центра с бассейном в селе Шаркан